



Bebauungsplan „Hinter dem Kirchhof“ in Lüdersburg, Erläuterung Entwässerungskonzept

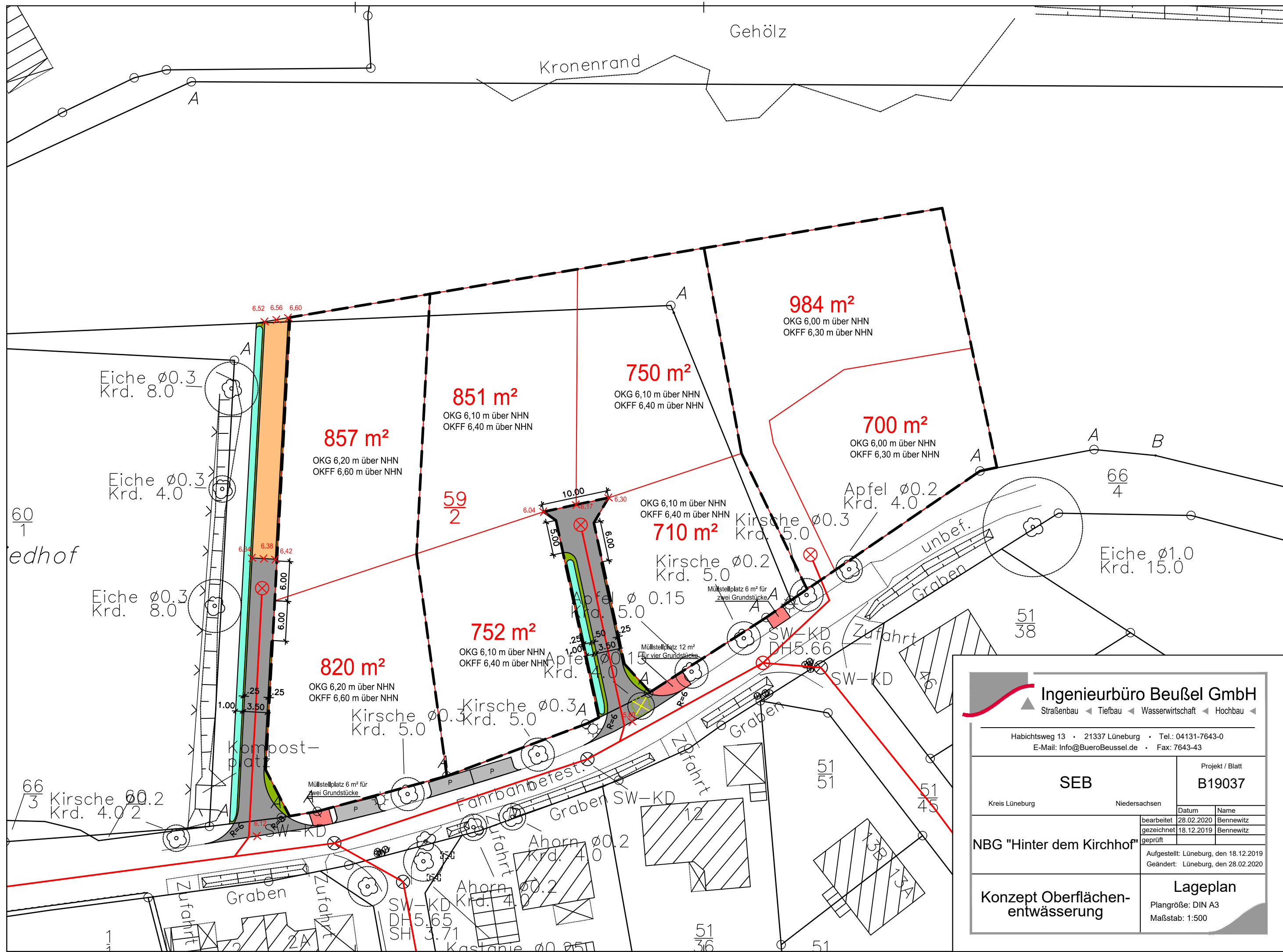
1. Laut Baugrundgutachten Büro BfB vom 28.11.19 ist eine Oberflächenentwässerung im Baugebiet durch Versickerung aufgrund der vorgefundenen Bodenverhältnisse prinzipiell möglich. Aufgrund des teilweise hoch anstehenden Grundwasserstandes sind jedoch Aufhöhungen der Straßen und privaten Grundstücke notwendig.
2. Die Entwässerung der privaten, befestigten Grundstücksflächen soll durch die oberflächliche Versickerung auf den Grundstücken in Form von flachen Mulden o.ä. sichergestellt werden. Die Versickerung durch Sickerschächte ist aufgrund des hohen Grundwasserstandes nicht zulässig.
3. Für die straßenbegleitenden Sickermulden der beiden Erschließungsstraßen im Baugebiet ist ein Grundwasserflurabstand von 1,00 m anzusetzen. Für die Mulden wurden Einstauhöhen von 15 cm für die westliche Stichstraße und 20 cm für die östliche Stichstraße angesetzt.
4. Die Mulden beider Stichwege erhalten jeweils am südlichen Ende einen oberflächlichen Notüberlauf, der bei extremen Regenereignissen das Oberflächenwasser über den Friedhofsweg in die dortigen Gräben ableitet.

Durch die vorweg beschriebenen Rahmenbedingungen und Vorgaben wird gewährleistet, dass die Oberflächenentwässerung durch Versickerung den wasserbautechnischen und wasserrechtlichen Regelwerken entspricht und die Grundlagen für einen Wasserrechtsantrag geschaffen wurden.

Aufgestellt:

Lüneburg, den 27.02.2020

R:\Erschließungsträger\SEB\19037_Lüdersburg_Hinter dem Kirchhof\CAD\202006_B19037_Lageplan_Entwurf.dwg
 Bennewitz
 28.02.2020



Ingenieurbüro Beußel GmbH
 Straßenbau ◀ Tiefbau ◀ Wasserwirtschaft ◀ Hochbau ◀

Habichtsweg 13 • 21337 Lüneburg • Tel.: 04131-7643-0
 E-Mail: Info@BueroBeussel.de • Fax: 7643-43

SEB	Projekt / Blatt	
	B19037	
Kreis Lüneburg	Niedersachsen	
NBG "Hinter dem Kirchhof"	bearbeitet	28.02.2020 Bennewitz
	gezeichnet	18.12.2019 Bennewitz
	geprüft	
Aufgestellt: Lüneburg, den 18.12.2019		
Geändert: Lüneburg, den 28.02.2020		
Konzept Oberflächen-entwässerung		Lageplan
		Plangröße: DIN A3 Maßstab: 1:500